

The logo features a stylized 'K' composed of three curved, overlapping bands in red and white, positioned to the left of the main text.

KARATE
2016.AT
WORLD
CHAMPIONSHIPS

Karate-do -- *Sport*

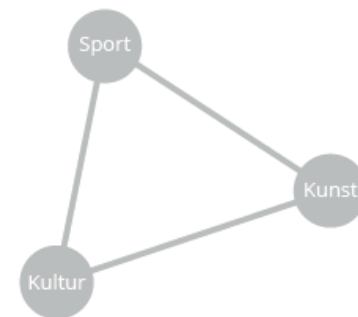
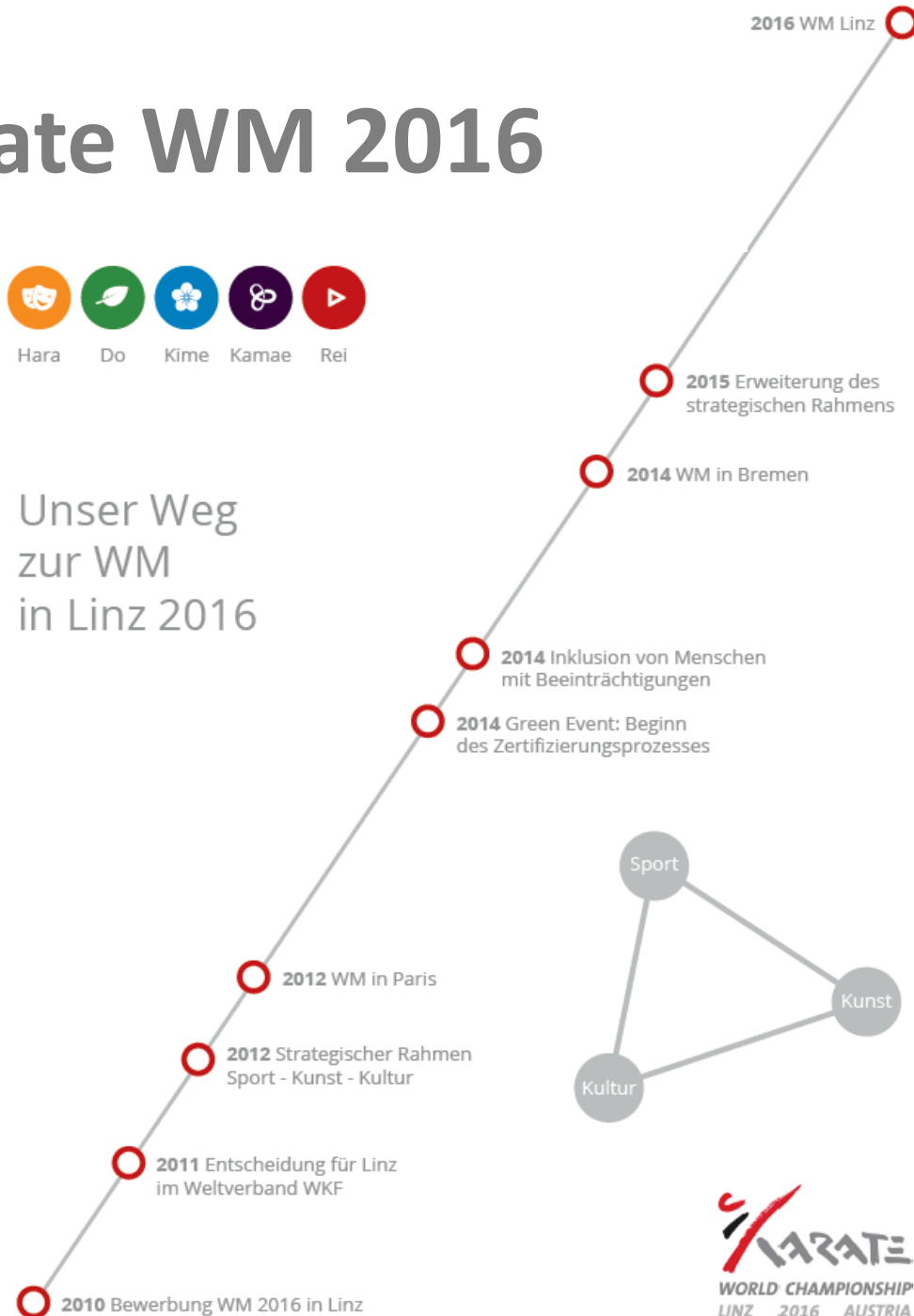


- **Grundsätzlich: Karate-do ist elft-größte Sportart weltweit**
 - *ca. doppelt so groß wie Judo*
 - *ca. 4x so groß wie Taekwondo*
- **Ausübende: ca. 115 Mio. weltweit (in Verbänden/Vereinen)**
- **Aktive: ca. 12 Mio. weltweit (Turniersport)**
- **Weltverband: WKF (188 Mitgliedsnationen)**
- **Europa: EKF (52 Mitgliedsnationen)**
- **Starke Nationen:**
 - Ägypten, Iran, Frankreich, Italien, BRD, England, Japan, ehem. Jugoslawien, RU bzw. ehem. Sowjet-Republiken

Der Weg zur Karate WM 2016



Unser Weg
zur WM
in Linz 2016



Karate-WM 2016



- **23. WM der allgemeinen Klasse**
 - Kumite (18 Jahre)
 - Kata (16 Jahre)

- **2. WM der „persons with disabilities“**
 - Blinde & Sehbehinderte
 - Rollstuhlfahrer
 - Menschen mit geistigen Beeinträchtigungen

Karate-WM 2016



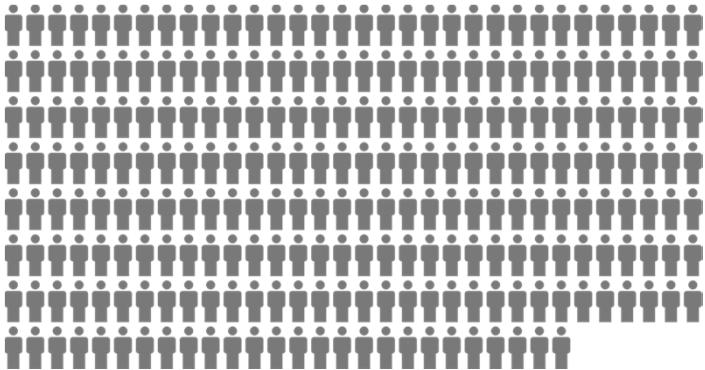
- ca. 2.500 Sportler, Betreuer, Offizielle



- ca. 500-700 Volontäre



- 25.000 Zuseher



130 Nationen



Karate-do -- *Sport*



- **Allgemeine Klasse**
 - **2 Disziplinen**
 - Kata (Form)
 - Kumite (Partnerkampf in Gewichtsklassen)
 - **16 Kategorien**
 - Damen / Herren
 - Einzel / Team
- **Persons with disabilities**
 - **1 Disziplin**
 - nur Kata (Form)
 - **? Kategorien**
 - abhängig von Anzahl der Nennungen



Karate-WM & Medien

- **Bettina Plank 3. Platz**
 - Kumite Damen -50kg: *271 gelistet*
- **Stefanie Kaup 10. Platz**
 - Kumite Damen -61kg: *415 gelistet*
- **Alisa Buchinger 1. Platz**
 - Kumite Damen -68kg: *316 gelistet*
- **Stefan Pokorny 4. Pl. / Thomas Kaserer 10. Pl.**
 - Kumite Herren -67kg: *667 gelistet*

Karate-WM & Medien



- **TV:** weltweit live bzw. zeitversetzt
- **>200 Mio** Erwähnungen in der Presse (Print, TV)
- **100e Mio** Erwähnungen im Internet (Social Media, Webseiten, etc.)



WM 2016 im ORF



- **2015**
 - **WM-Video** für Präsentation in Jakarta
 - **Baku** (Übernahme von 1h täglich der offiziellen Produktion)
 - **Sportler-Portraits** (Training, privat, ...)
 - **WM-2016-Trailer** mit den potentiellen WM-Startern
 - **Österreich: TV-Geschichte: „...ein Jahr vor der WM in Linz...“**
 - **Premier League** in Salzburg: ca. 1h Bericht
 - **Jun-WM 2015** in Jakarta
 - **Premier League Finale 2015** in Okinawa
- **2016**
 - **EM 2016 Frankreich** in Montpellier
 - **Premier League** in Passau
 - **WM-2016 Eröffnung** (1-1,5h Live-Übertragung)
 - **WM-2016 Vorrunden** (täglich umfassende Berichte)
 - **WM-2016 Finali** (Live-Übertragung)
 - **WM-2016 closing ceremony** (Live-Übertragung)

Konzept der WM 2016



HARA



Kultur

Mittwoch
26.10.2016

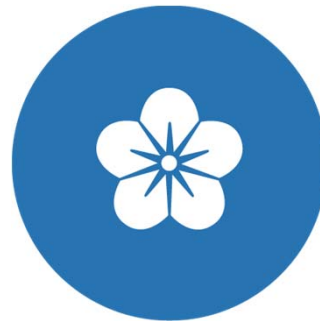
DO



Verantwortung

Donnerstag
27.10.2016

KIME



Menschen mit
Behinderung

Freitag
28.10.2016

KAMAE



Kunst

Samstag
29.10.2016

REI



Sport

Sonntag
30.10.2016

腹

Hara. Das Zentrum.

Hara ist die Mitte des Menschen, der Sitz der äußeren und inneren Kraft. Der richtige Einsatz von Hara ist das Ergebnis jahrelanger Übung und wird sichtbar in einer körperlichen und geistigen Haltung des Gleichgewichts und der Reife. Diese Haltung als Ausdruck der seelischen Grundbeschaffenheit des Menschen bestimmt den Zugang zur Welt und ermöglicht eine über die Sinne hinausgehende Wahrnehmung des Lebens. Vollkommener Hara bedeutet Einswerden des Menschen mit seinem Wesen und Teilhabe am Sein der Welt.

Kultur. Das Zentrum der Gesellschaft.

Die ganze Welt wird in Linz zu Gast sein. Wir erwarten Teilnehmer aus 135 Nationen und veranstalten zur Eröffnung und während der WM zahlreiche Kulturevents mit vielen Botschaftern aus den unterschiedlichsten Kulturen.

道

Do. Der Weg.

Do steht für Entwicklung, Streben, Wachsen, Bewahrung und Veränderung, Bewußtheit, Erkenntnis, das Anpassungsfähige, das Lebendige. Altes wird überdacht, es gibt keinen Stillstand. Do bedeutet eine lebenslange Auseinandersetzung mit sich selbst, das Streben nach Entwicklung des jedem Menschen innewohnenden Potentials.

Verantwortung. Der Weg in die Zukunft.

Das in "Do" zum Ausdruck kommende Streben findet bei der WM Ausdruck darin, daß die Veranstaltung als "Green Event" durchgeführt und in allen Bereichen auf Nachhaltigkeit und Verantwortlichkeit gegenüber Umwelt und Menschen geachtet wird. Diese Leitidee betrifft alle Bereiche der Organisation, insbesondere Kleidung, Lebensmittel, Energie und Verkehr.

極

め

Kime. Die Entscheidung.

Kime ist die vollkommene Entscheidung zu einer Handlung, die in der Verwendung der inneren Energie (Ki) in der äußeren Bewegung sichtbar wird. Körperliche und geistige Kraft wirken zusammen und sind auf einen Punkt fokussiert. Erst durch Kime erzielt der Mensch seine maximal mögliche Wirksamkeit, die es ihm erlaubt, die Herausforderungen des Lebens zu meistern.

Inklusion. Karate-do für Menschen mit Behinderung.

Menschen mit Behinderung in die Mitte zu holen, war eine bewusste Entscheidung. Als Vorbild für andere Sportarten sind die Bewerbe ein vollwertiger Bestandteil der Weltmeisterschaft und keine gesonderte Veranstaltung.

構え

Kamae. Die Bereitschaft.

Kamae ist eine innerliche und äußerliche Haltung der Bereitschaft. Geist und Körper sind offen und bereit für schnelles Agieren und Reagieren.

Kunst. Bereit und offen zu Aktion und Reaktion.

Karate-do als Kampfkunst wird im Rahmen dieser Weltmeisterschaft durch zahlreiche künstlerische Veranstaltungen und Initiativen bereichert.

礼

Rei. Der Gruß.

Die Verbeugung im Karate-do ist Ausdruck von Höflichkeit, Respekt und Dankbarkeit. "Ohne Höflichkeit geht der Wert des Karate-Do verloren" (Gichin Funakoshi). Im Rei wird die Verbindung der Übenden zueinander und zur Tradition der Kampfkunst gepflegt. Die Übenden begegnen sich mit Respekt, Achtsamkeit und Dankbarkeit. Das Individuum wird zu einem Teil des Ganzen, es stellt sich in Beziehung zu den Mitmenschen und zum Universum.

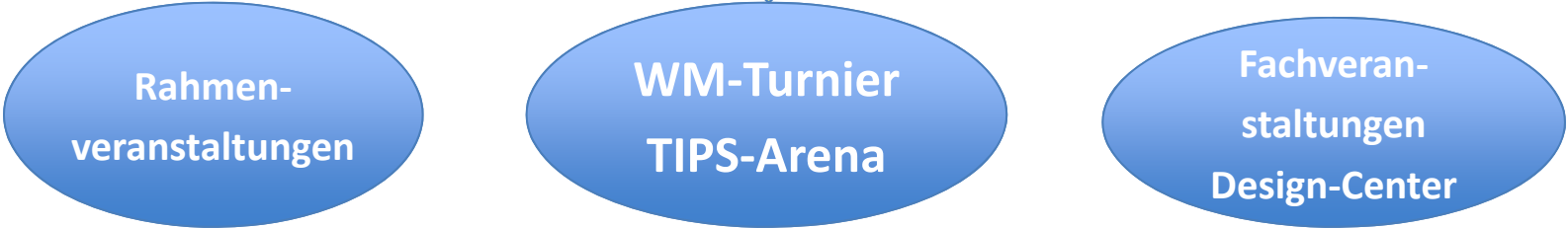
Sport. Respekt und Höflichkeit im Miteinander.

Im sportlichen Wettkampf sind die Achtung des Gegners und ein höflicher Umgang miteinander das sichtbare Zeichen der Verbindung zwischen den Menschen. Der Gegner, der im sportlichen Wettstreit sein Bestes gibt, ermöglicht es, die eigenen Grenzen auszuloten und sie zu transzendieren. Die Verbeugung vor und nach dem Kampf ist somit vor allem auch Ausdruck der Dankbarkeit. Die sportliche Leistung, die bei der Weltmeisterschaft in der Ermittlung und Ehrung der Sieger in den einzelnen Kategorien gipfelt, erfüllt auf diese Weise eine wichtige Funktion in der Gesellschaft.

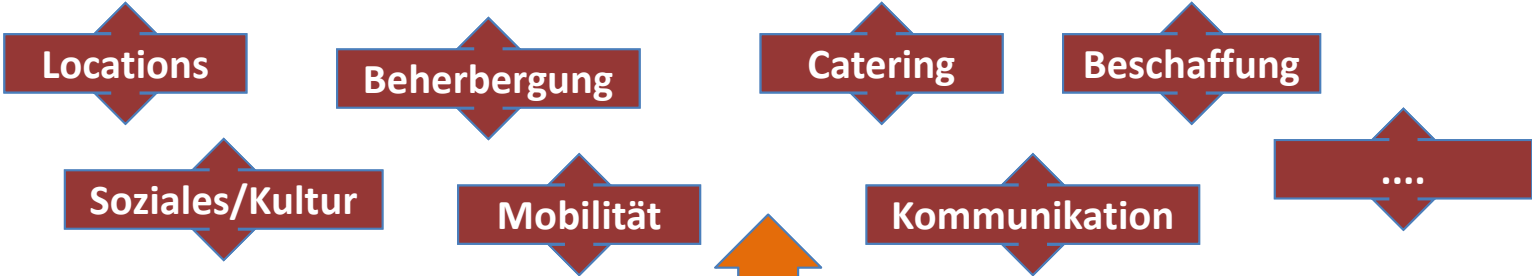
Nachhaltigkeit



Umweltbelastungen minimieren / Regionale Wirtschaft fördern / Soziale u. kulturelle Akzente setzen ... Nachhaltigkeit kommunizieren



Umweltzeichen-Kriterien + WM-Standards



Zertifizierung nach den Österr. Umweltzeichen für Beherbergungsbetriebe, Locations, Eventcatering und Green Events

Akteurs- /Zielgruppen



Partner der WM 2016



- **Bundesministerien**
 - BMLVS
 - BMI
 - BMEIA
 - BMLFUW
 - (BMASK)
- **Land Oberösterreich**
 - Sport
 - Umwelt
- **Stadt Linz**
- **Linz AG**
- **LIVA**
- **Polizei**
- **Tourismus Linz + OÖ**
- **WKO / WKOÖ**
- **OÖ Versicherung**
- **Universitäten**
 - JKU Linz
 - Anton-Bruckner-Uni
 - Kunst-Uni Linz
- **Ökologie-Institut**
- **Klimabündnis**
- **ÖPC**
- **Malteser Hospitaldienst**
- **Star Alliance**
- **ORF**
- **ÖBB (angefragt)**
- **AEC, ...**
- **Ausrüstungsfirmen**
 - Daedo, Adidas, Wesing, Kamikaze, Budoland, Torii, ...
- ...

Meilensteine



...viel Arbeit...

- ➔ bis Mitte 2017: Nachbereitung
- **25.-30.10. 2016: Linz**
- ➔ Ende Sep 2016: Premier League Passau
- ➔ Mai 2016: EM Frankreich
- ➔ März 2016: Bulletin Nr. 2
- ➔ **November 2015:**
 - * Junioren WM Indonesien
 - * Bulletin Nr. 1 & Start Ticket-Verkauf
- ➔ **11.4. 2015 ÖKB-Tag:** Start der Österreich-Kommunikation
- ➔ März 2015: EM Istanbul
- ➔ 12. + 13.3.2015: Visitation durch WKF (Alegrete / Perez)
- ➔ **14.2.2015:** Start der operativen Vorbereitungen

Karate-WM 2016



- **10 Tage Dauer**

- **5 Tage Vorphase: 22. – 25.10.2016**

- Referee-courses & exams
 - Commissions (medical, technical, referee, ...)
 - World Congress
 - Opening Ceremony

- **5 Tage Turnierphase: 26. – 30.10.2016**

- Mi/Do/Fr: Vorrunden
 - Sa/So: Finali
 - So: Closing ceremony

Zeitplan WM 2016



ZEITPLAN "Heisse Phase WM 2016" - ENTWURF

	12.10.	13.10.	14.10.	15.10.	16.10.	17.10.	18.10.	19.10.	20.10.	21.10.	22.10.	23.10.	24.10.	25.10.	26.10.	27.10.	28.10.	29.10.	30.10.	31.10.	1.11.	2.11.	
	Wednesday	Thursday	Friday	Saturday	Sunday	Monday	Tuesday	Wednesday	Thursday	Friday	Saturday	Sunday	Monday	Tuesday	Wednesday	Thursday	Friday	Saturday	Sunday	Monday	Tuesday	Wednesday	
Set-up / dismantling				Set-up DesignCenter (DC)						dismant. DC					dismant. DC								
									Set-up TIPS-Arena											Dismantling			
World Championship	WM2016 office (TIPS-Arena)																						
									Registr.	Referee-courses / exams / briefings					Eliminations			Finals					
														Registration								Closing	
														Touristkongress ?									Sayonara Party
									...Arrivals (WKF, Referees)					Commissions	WKF Cong.								
									Arrivals (WKF, Teams)					Opening							Departure		
									Flug/Leistungsferis	Flug/Leistungsferis	Flug/Leistungsferis	Flug/Leistungsferis	Flug/Leistungsferis	Flug/Leistungsferis	Personentransporte *zulab TIPS-Arena	Personentransporte *zulab TIPS-Arena	Personentransporte *zulab TIPS-Arena	Personentransporte *zulab TIPS-Arena	Personentransporte *zulab TIPS-Arena	Personentransporte *zulab TIPS-Arena	Personentransporte *zulab TIPS-Arena	Flug/Leistungsferis	Flug/Leistungsferis
									Personentransporte * 9-Sitzer-Busse Ref * Limousinen+Fahrer	Personentransporte * 9-Sitzer-Busse Ref * Limousinen+Fahrer	Personentransporte * 9-Sitzer-Busse Ref * Limousinen+Fahrer	Personentransporte * 9-Sitzer-Busse Ref * Limousinen+Fahrer	Personentransporte * 9-Sitzer-Busse Ref * Limousinen+Fahrer	Personentransporte * 9-Sitzer-Busse Ref * Limousinen+Fahrer	Personentransporte * 9-Sitzer-Busse Ref * Limousinen+Fahrer	Personentransporte * 9-Sitzer-Busse Ref * Limousinen+Fahrer	Personentransporte * 9-Sitzer-Busse Ref * Limousinen+Fahrer	Personentransporte * 9-Sitzer-Busse Ref * Limousinen+Fahrer	Personentransporte * 9-Sitzer-Busse Ref * Limousinen+Fahrer	Personentransporte * 9-Sitzer-Busse Ref * Limousinen+Fahrer	Personentransporte * 9-Sitzer-Busse Ref * Limousinen+Fahrer	Personentransporte * 9-Sitzer-Busse Ref * Limousinen+Fahrer	
10.10.	11.10.	12.10.	13.10.	14.10.	15.10.	16.10.	17.10.	18.10.	19.10.	20.10.	21.10.	22.10.	23.10.	24.10.	25.10.	26.10.	27.10.	28.10.	29.10.	30.10.	31.10.	1.11.	2.11.
Montag	Dienstag	Mittwoch	Thursday	Friday	Saturday	Sunday	Monday	Tuesday	Wednesday	Thursday	Friday	Saturday	Sunday	Monday	Tuesday	Wednesday	Thursday	Friday	Saturday	Sunday	Monday	Tuesday	Wednesday

WM 2016 - Organigramm



Strategisches Lenkungsgremium WM2016

WM-Org / ÖKB / Linz / OÖ / BMI.VS / Tourismus / Kultur / Polizei

Organisationsverein Karate-WM 2016

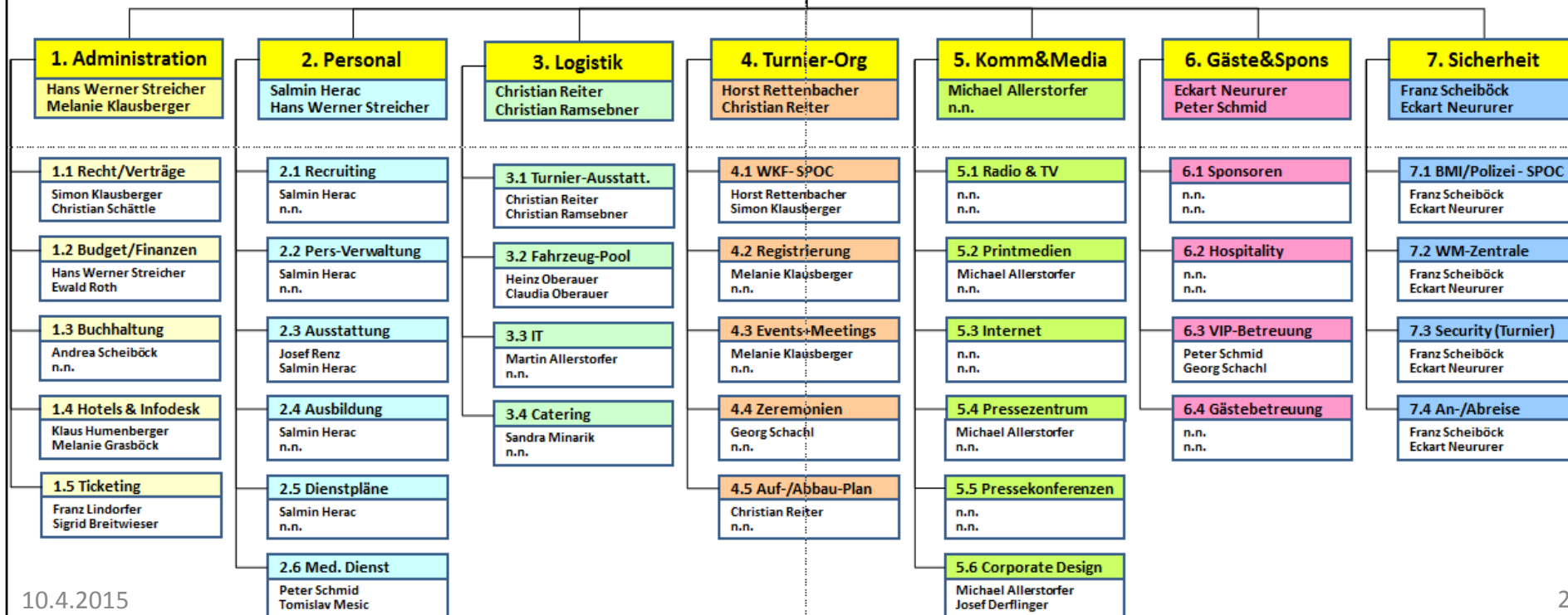
Ewald Roth / Hans Werner Streicher / Eckart Neururer

Menschen mit Beeinträchtigung

Gerhard Frank
Franz Pühretmayr

Green Event

Georg Tappeiner
Norbert Ellinger



WM 2016 - Volontär



- **Grundvoraussetzungen**
 - Volljährigkeit (mind. 18 Jahre)
 - 7-10 Tage Zeit (durchgehend)
 - Einsatzfreude, Teamfähigkeit, ...
 - Mehrsprachigkeit (mind. Deutsch + Englisch)
 - Karate-do ist gut, aber keine Voraussetzung
- **Spezialkenntnisse**
 - **Abhängig vom Einsatzbereich**
 - IT-Kenntnisse
 - Organisation
 - Fremdsprachen
 - ...

WM 2016 - Volontär



- **Benefit für den Volontär**
 - herzeigbare Phase im Lebenslauf
 - WM-2016 Ausrüstung (Bekleidung, ...)
 - Verpflegung & Unterkunft während der WM
 - einmalige Erfahrung bei Großevent (TN-Zertifikat)
- **Vorbereitung auf die Aufgabe**
 - Web-based Training
 - Ausbildungsworkshops in Linz vor der WM
 - Training on the job
- **Recruiting**
 - ab sofort, Bewerbung ausschließlich elektronisch
 - Auswahl/Zulassung durch WM-Organisation
 - Koordination: Salmin Herac

WM 2016 - Volontär



- **Einsatzbereiche** (alphabetisch):
 - **Administration** (Personal, ...) (++)Office-Kenntnisse, Englisch)
 - **Auf-/Abbau** (handwerkliches Geschick)
 - **Catering** (Gastronomie-Erfahrung)
 - **Fahrdienst** (Führerschein, Englisch)
 - **Info-Desk** (FLH, Halle, Hotels) (++)Sprachkompetenz)
 - **IT-Betreuung** (++)IT-Erfahrung)
 - **Logistik** (++)Organisationserfahrung)
 - **Kampfrichtertisch** (mind. Judge A, Englisch)
 - **Kommunikation & Medien** (journalist. Ausbildung, Social Media)
 - **medizinischer Dienst** (med. Ausbildung, Sanitäter, Physio)
 - **Nationenbegleiter** (++)Sprachkompetenz)
 - **Ordnerdienst** (Sprach-/Organisationskompetenz)
 - **Registrierungen** (IT-Erfahrung, Englisch)
 - **Turnierorganisation** (IT-Erfahrung, Englisch)